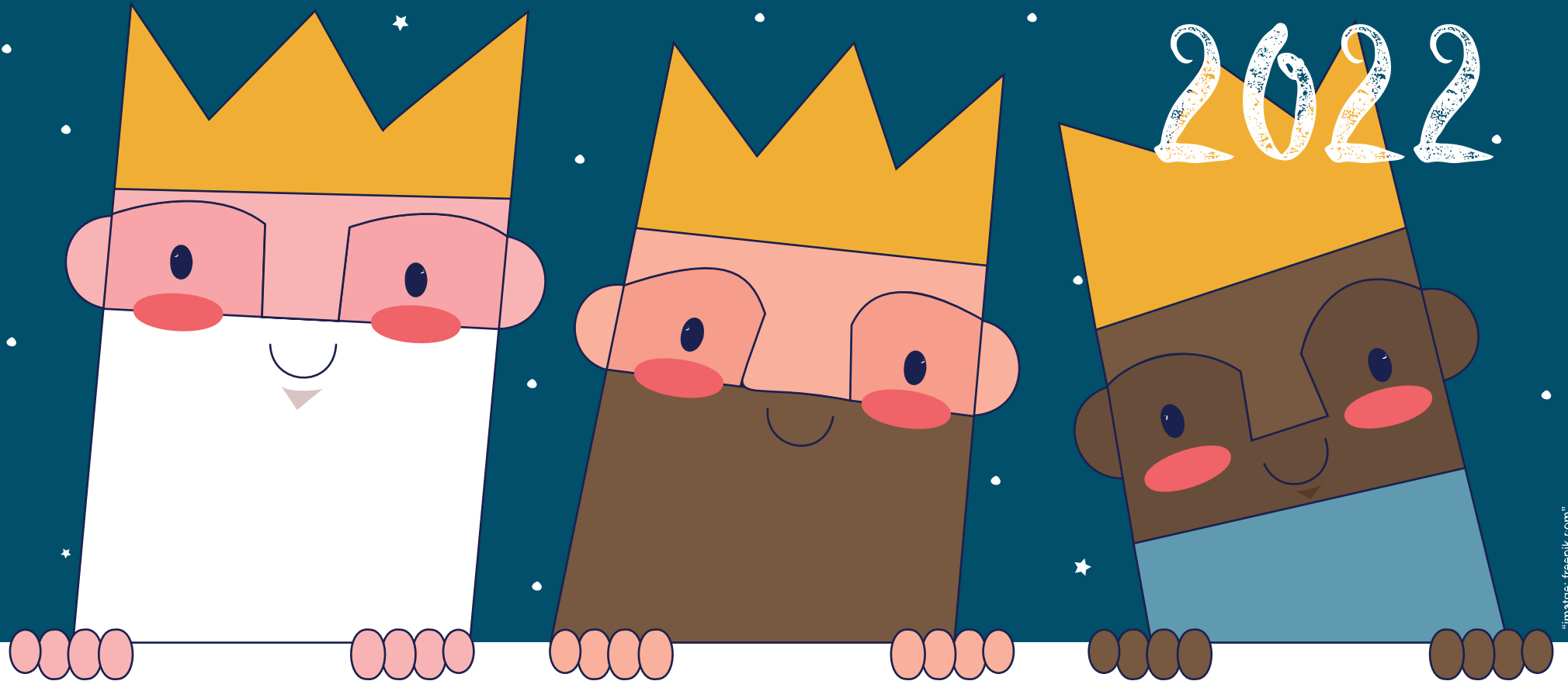


Cavalcada Reis

2022



NORMES PER A SEGUIR LA CAVALCADA

Situa't al carrer més proper del teu domicili per on passarà la cavalcada. Mireu el mapa amb el recorregut.

- **MASCARETA** obligatòria, tot i estar a l'aire lliure.
- **No es pot seguir la cavalcada. Cal veure-la de forma estàtica.**
- **Assisteix al carrer amb el teu grup bombolla, evita concentracions amb d'altres grups i així poder respectar les NO aglomeracions. És responsabilitat de tothom que això surti bé.**
- **NO hi haurà llançament de caramels.**
- **En acabar la cavalcada, NO hi haurà concentració a la Plaça del Pou, com era habitual.**

**Recordeu:
MASCARETA +
DISTÀNCIA
SOCIAL**

HORARIS

Horaris per seguir l'arribada de Ses Majestats els Reis Mags d'Orient a Altafulla:

A les 17.30h, per les xarxes de l'Ajuntament podreu veure com l'equip de Govern fa entrega de les claus que obren totes les cases del poble a Ses Majestats.

A les 18.00h, sortida de la Cavalcada.

Itinerari recorregut:

Inici: Camí del Prat, Via Augusta, c/ del Mar, Alcalde Pijuan, Marquès de Tamarit.

A partir d'aquí dues voltes per: c/ de Dalt, Cantó de la Vila, c/ Escoles, Camí de les Bruixes, c/ de Migdia, c/ Marquès de Tamarit, c/ de Dalt.

Un Nadal responsable, un Nadal per a tothom.